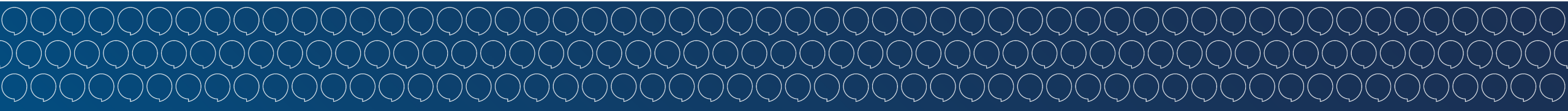



Estudo e atualização de marca

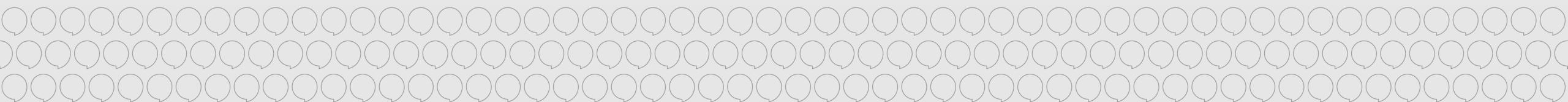
Rede Internacional Marista de Educação Superior





"Conectamos **pessoas,**
conhecimentos
e projetos."

Trecho do Texto Manifesto da Rede Internacional Marista de Educação Superior



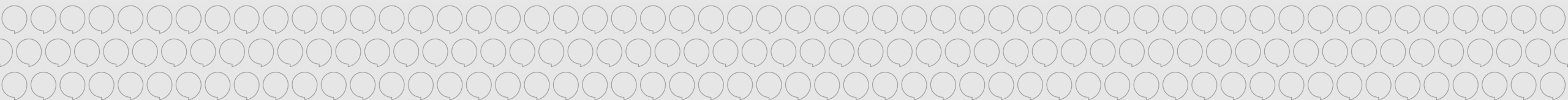
Primeiras percepções

- A marca existente **não dialoga** com a proposta da Rede Internacional de IES;
- Não temos acesso ao estudo realizado para a criação da marca existente;
- Estamos em um **novo contexto** da Rede; uma atualização nesse momento fortalecerá a **simbolização de um novo tempo.**



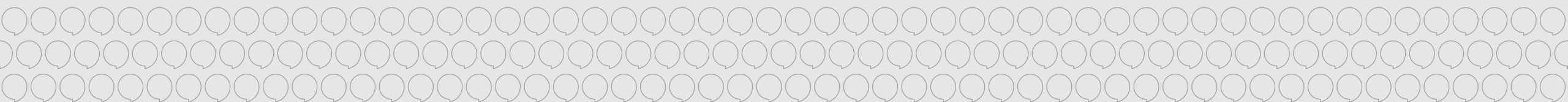
**Rede
Marista
Internacional**

**de Instituições
de Educação Superior**

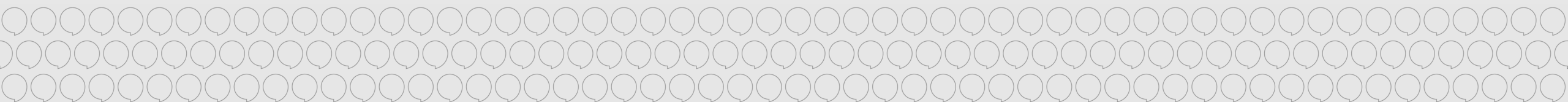
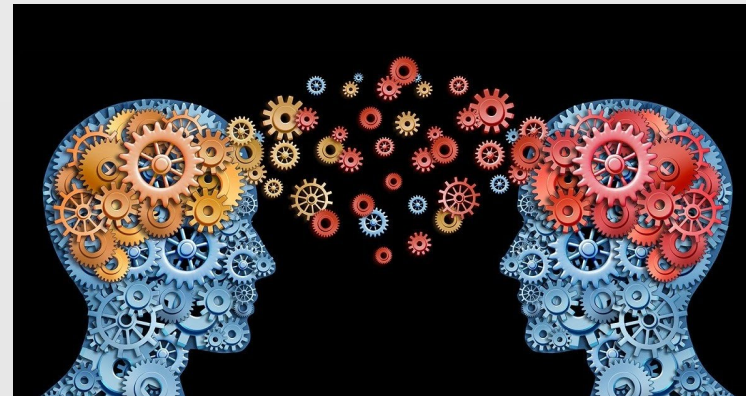
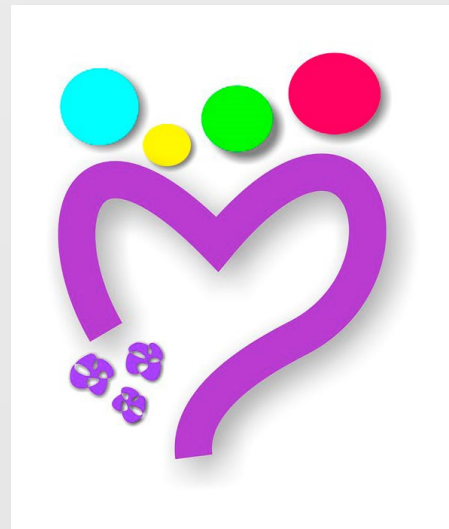


Premissas para a criação da nova marca

- Aproveitar a **nova estruturação** para fortalecer os pontos trabalhados ao longo dos dois últimos anos (plano estratégico, objetivo da rede, texto manifesto);
- Fazer referência ao **carisma marista**;
- Correlacionar com o **propósito** da **missão marista**;
- Fortalecer a **presença** na educação superior;
- Considerar conexões, **conhecimento**, **pessoas** e **inovação**.



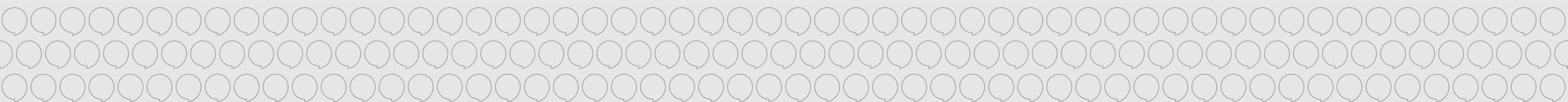
Referências





Rede Marista Internacional

de Instituições
de Educação Superior





Rede Internacional Marista de
EDUCAÇÃO
SUPERIOR

Rede

Consiste na nossa configuração, fazendo referência às **demais redes do mundo marista.**

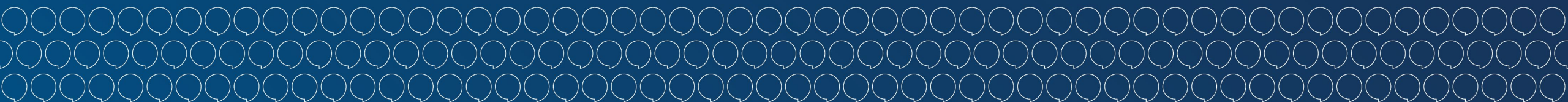
Internacional

É a nossa abrangência. Somos uma rede que está **conectada às seis regiões do Instituto Marista.**

Marista Educação Superior

É a nossa **identidade**, o porquê de existirmos.

É a **nossa missão**, nossa área fim.



Mudanças importantes

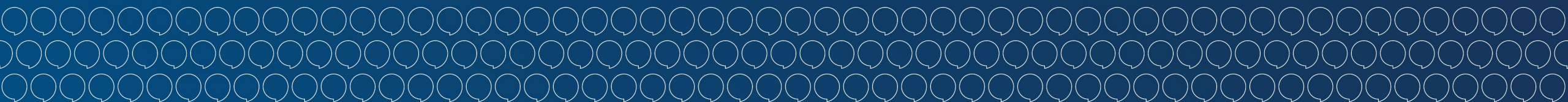
1

Nomenclatura alinhada às demais redes do Instituto: *rede + abrangência + missão fim*.

Exemplo: Rede Global de Escolas.

2

Estrutura mais enxuta: para oportunizar uma melhor adaptabilidade a materiais e idiomas diferentes



Desdobramentos
*nos três idiomas
oficiais do Instituto.*



Rede Internacional Marista de
**EDUCAÇÃO
SUPERIOR**



Marist International Network of
**HIGHER
EDUCATION**



Red Internacional Marista de
**EDUCACIÓN
SUPERIOR**

“M” Marista em movimento e formado pelas conexões: referência à atuação dinâmica da educação superior, em diferentes países, conectadas por uma mesma missão.

“M” Marista: referência à essência de nossa Instituição, com o “M” em branco.

Redução do nome: conexão às demais Redes do Instituto e melhor adaptabilidade aos demais idiomas.

Pontos da Rede: representam as **seis regiões do Instituto Marista**, que possuem atuação na Educação Superior.



Rede Internacional Marista de
EDUCAÇÃO SUPERIOR

Globo Estilizado: o círculo estilizado, construído a partir da **proporção áurea**, compreende e abrange dois elementos centrais na **educação marista: o diálogo e a mente humana.**

Cores: Vermelho – Cor da Educação Superior. Azul – **Cor Marista**, Institucional.



Marist International Network of

**HIGHER
EDUCATION**

